



7. Int. Silvretta Sommer Grand Prix 2017

28. – 29. Juli 2017 in Samnaun



MOUNTAIN TRIATHLON
PRINCE/PRINCESS OF THE MOUNTAIN
MOUNTAIN SOCCER TEAM



Der Parcours besteht aus einem Durchgang **Laufen + Schiessen** und einem Durchgang **Biken**.
 (Start: **Laufen – Schiessen – Laufen** / Wechselzone: **Biken – Zieleinlauf**)

Wichtig: In der Wechselzone wird die Zeit nicht angehalten. Die Fehlschüsse werden mit Zusatzschleifen von ca. 10 Sekunden bestraft
 (Bsp. 3 Fehlschüsse = 3 Schleifen).

GESUCHT:

- „Prince/Princess of the Mountain 2017“ der einzelnen Kategorien
- Die 10 besten „Mountain Triathleten“ der jeweiligen Teams - Siegprämie von CHF 1'000.00 (Barauszahlung)
- Die schnellsten Familien – Short- und Long Distance „**MOUNTAIN FAMILIENWERTUNG**“

PROGRAMMÜBERSICHT:

Am Freitag gibt es eine **Lauf- und Bikestrecken-Besichtigung** sowie ein geführtes **Schiesstraining** am Schiessstand auf Pra Grond.

Der Samstag ist Wettkampftag. Dieser beginnt mit unserem „**Mountain Triathlon**“, welcher inmitten von Samnaun Dorf stattfinden wird. Auf diesem abwechslungsreichen Parcours mit Bachbettlauf, Schiessen und Biken auf Singletrails gewinnen nur die vielseitigsten Athleten.

Im Anschluss an das Rennen findet ein offenes „**Fussballturnier**“ auf unserem Kunstrasen beim Sportplatz in Samnaun-Ravaisch statt. 8er-Teams dürfen unter dem Motto „**Just for Fun**“ ihre Ballfähigkeiten unter Beweis stellen.

Übrigens könnt ihr mit der Gästekarte eures Zimmer- oder Wohnungsvermieters in Samnaun sämtliche in Betrieb stehenden Berg- und Sesselbahnen sowie das Alpenquell Erlebnisbad während der ganzen Dauer eures Aufenthaltes kostenlos nutzen.

Wir freuen uns jetzt schon auf ein spannendes Wochenende mit euch.

SCHNEESPORT CLUB SAMNAUN

ANMELDUNG

MOUNTAIN TRIATHLON:	www.ssc-samnaun.ch
FUSSBALLTURNIER:	www.ssc-samnaun.ch
ONLINE ANMELDUNG:	Bis Mittwoch, 26. Juli 2017
NACHMELDUNG:	Bis eine Stunde vor Start bei der Startnummernausgabe möglich. Nachmeldegebühr CHF 10.00 / € 9.00
TEAMWERTUNG:	Für die Teamwertung muss die Trainingszelle/der Club angegeben werden.
VERSICHERUNG:	Ist Sache der Teilnehmer/innen. Der Veranstalter lehnt jede Haftung gegenüber allen Teilnehmer/innen und Drittpersonen ab.
STARTGELD:	Es können keine Startgelder an Teilnehmer/innen, welche nicht starten konnten (Wetter, Schnee, Verletzungen usw.), zurückerstattet werden.
ORGANISATOR:	SCHNEESPORT CLUB SAMNAUN
MITORGANISATOR:	SAMNAUN SPORT



Laufstrecke/Bikestrecke:
 „Kids (2005 und jünger)“ „Short Distance“

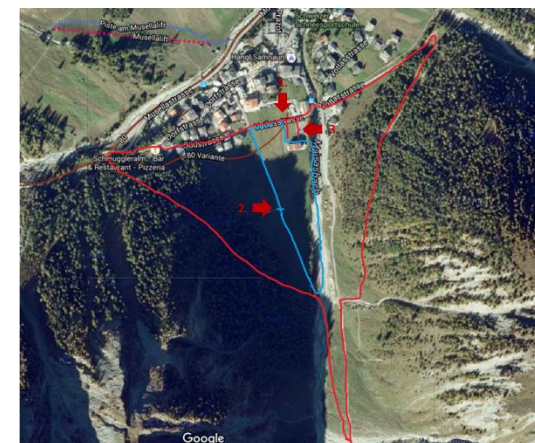
Blauer Kurs: Laufstrecke 710 m/21 hm
Roter Kurs: Bikestrecke 1.75 km/35 hm

1. **Start/Ziel**
2. **Schiesstand**
3. **Wechselzone (Hotel Chasa Castello)**

Laufstrecke/Bikestrecke: „Long Distance“
 „Jugendliche/Erwachsene (2004 und älter)“

Blauer Kurs: Laufstrecke 1.25 km/30 hm
Roter Kurs: Bikestrecke 3.3 km/63 hm

1. **Start/Ziel**
2. **Schiesstand**
3. **Wechselzone (Hotel Chasa Castello)**



PROGRAMM

FREITAG, 28. JULI 2017

LAUF-/BIKESTRECKEN-BESICHTIGUNG UND GEFÜHRTES SCHIESSTRAINING

BESICHTIGUNG :	ab 10.00 Uhr Start/Zielgelände Pra Grond, Samnaun
SCHIESS-TRAINING:	10.00 – 12.00 Uhr und 14.00 – 16.00 Uhr
AUSRÜSTUNG:	Velo inkl. Velohelm und Velohandschuhe (obligatorisch), gegebenenfalls Wetterschutz

SAMSTAG VORMITTAG, 29. JULI 2017

7. INT. SILVRETTA SOMMER GRAND PRIX – MOUNTAIN TRIATHLON

STRECKE:	Siehe Streckenplan (auf Flyer-Rückseite)		
KATEGORIEN:	Kinder:	U11 (2006 und jünger) U12 (2005) U14 (2003 – 2004) U16 (2001 – 2002)	Erwachsene: U30 (1988 – 2000) U50 (1968 – 1987) 50+ (1967 und älter)
STARTNUMMERAUSGABE:	07.15 - 08.15 Uhr		
BESICHTIGUNG:	07.45 - 08.45 Uhr		
STARTINTERVALLE:	Es wird in 4er-Gruppen gestartet (nach dem Schiessen folgt die nächste 4er-Gruppe) 4er-Gruppen Mädchen und Knaben 2005 und jünger 09.00 Uhr 4er-Gruppen Mädchen und Knaben 2001 – 2004 anschliessend 4er-Gruppen Erwachsene 2000 und älter anschliessend		
SIEGEREHRUNG:	anschliessend beim Fussballplatz in Samnaun-Ravaisch		
VERPFLEGUNG:	SportBar (Samnaun-Ravaisch)	ab 10.30 Uhr geöffnet	
AUSRÜSTUNG:	Velo inkl. Velohelm und Velohandschuhe (obligatorisch für Wettkampf und Training), gegebenenfalls Wetterschutz		

SAMSTAG NACHMITTAG, 29. JULI 2017

FUSSBALLTURNIER – JUST FOR FUN

TEILNEHMER:	Offenes Turnier für jedermann/frau
TEAMS:	8er-Mixed Teams (6 Spieler und 2 Auswechselspieler) – Die Teams werden von einer Jury individuell zusammengestellt
SPIELDAUER:	7 Minuten (ohne Seitenwechsel)
TREFFPUNKT:	13.30 Uhr beim Fussballplatz/Sportplatz in Samnaun-Ravaisch
GRILLSTAND SPORTBAR:	ab 10.30 Uhr geöffnet
ORGANISATOR:	Samnaun Sport



WERTUNGEN / PREISE

PRINCE/PRINCESS OF THE MOUNTAIN

Kombination aus Riesenslalom vom 15. Int. Silvretta Schüler-Cup 2017 & 7. Int. Silvretta Sommer Grand Prix 2017
Gelbe Startnummern am 16. Int. Silvretta Schüler-Cup 2018

MOUNTAIN TRIATHLON TEAMWERTUNG

Voraussetzung für die Teamwertung: Die jeweiligen Trainingszellen stellen min. 10 Triathleten.
Die 10 besten Athleten der jeweiligen Trainingszellen kämpfen gemeinsam um die Siegesprämie.
Bewertet werden die Teams mit Ranglistenpunkte (WC – Punktwertung).
Preisgeld: CHF 1'000.00 (Barauszahlung)



Short Distance MOUNTAIN FAMILIENWERTUNG & Long Distance MOUNTAIN FAMILIENWERTUNG

Die Mutter oder der Vater bilden ein Team mit ihrem Kind (JG 2001 und jünger). Die Gesamtzeit der Athleten pro Team wird bewertet.
Die Eltern absolvieren die gleiche Distanz wie ihre Kinder und kommen jeweils in die Kurz- oder Langdistanzwertung.
Die Kinder kommen zudem in die Einzelwertung und können auch bei der Teamwertung mitmachen. Die Erwachsenen, die die Langdistanz absolvieren, kommen in die Einzelwertung und dürfen auch bei der Teamwertung mitmachen.
Die Erwachsenen, die die Kurzdistanz absolvieren, kommen „ausschliesslich“ in die Familienwertung.
Naturalpreise für die drei Besten der jeweiligen Kategorie

MOUNTAIN TRIATHLON

Naturalpreise für die drei Besten der jeweiligen Kategorie

MOUNTAIN SOCCER TEAM

Erinnerungsmedaillen für die drei besten Teams

STARTNUMMERAUSGABE / STARTGELD

MOUNTAIN TRIATHLON

STARTGELD:	Kinder CHF 15.00 / € 14.00 Erwachsene CHF 25.00 / € 23.00 Startgeld Mountain-Triathlon wird vor dem Rennen in CHF oder € einkassiert. Keine Vorauszahlung.
------------	--

FUSSBALLTURNIER

STARTGELD:	Kinder CHF 15.00 / € 14.00 Erwachsene CHF 25.00 / € 23.00 Startgeld Fussballturnier wird vor dem Turnier in CHF oder € einkassiert. Keine Vorauszahlung.
------------	--